

MONTHLY MEMBERSHIP PROGRESS REPORT

District LD 2

Results as of: 11/30/2023

GMT:

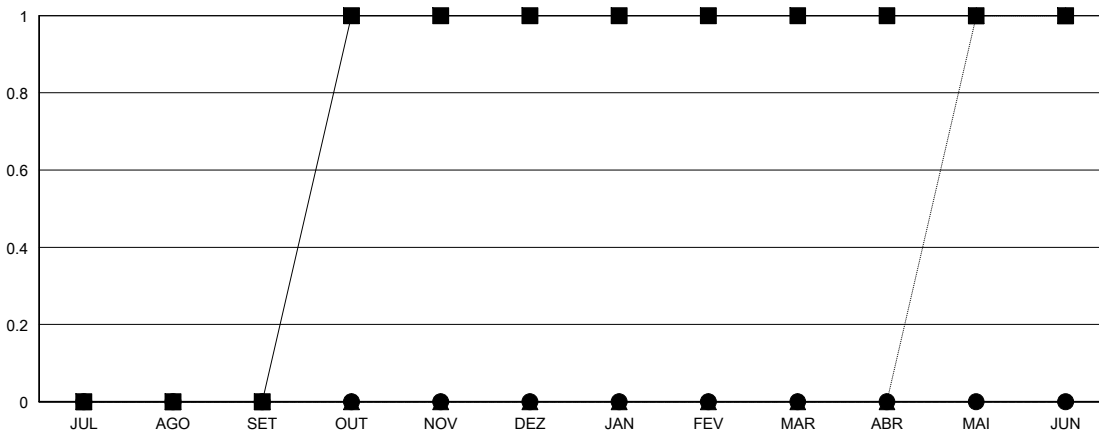
LOCAL BRAZIL

GMT-AJ

Clubes			
RESULTADOS PARA 2023-2024			
TRIMESTRE	META DE NOVOS CLUBES	NOVOS CLUBES	CLUBES BAIXADO
JUL/AGO/SET	0	0	0
OUT/NOV/DEZ	1	0	0
JAN/FEV/MAR	0	0	0
ABR/MAI/JUN	0	0	0

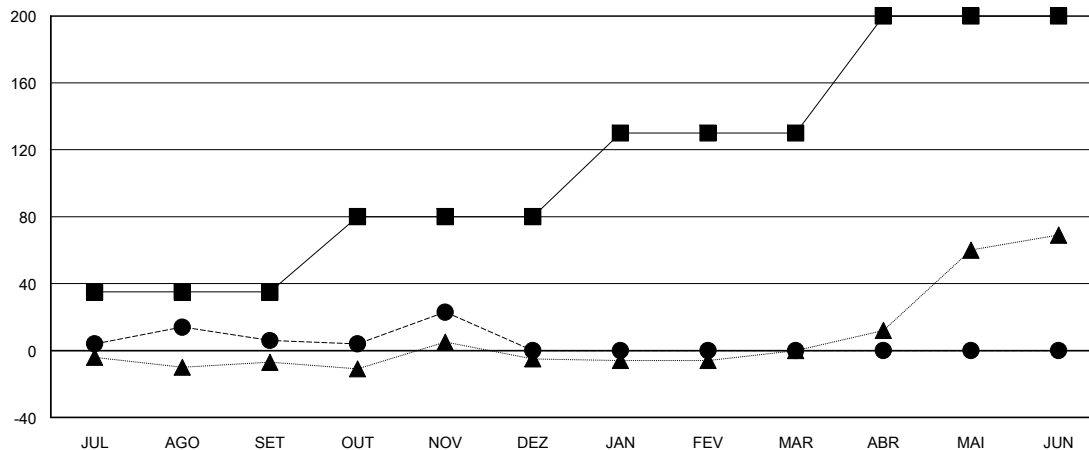
Sócios			
RESULTADOS PARA 2023-2024			
TRIMESTRE	META DE CRESCIMENTO LÍQUIDO DE ASSOCIADOS	CRESCIMENTO REAL DE ASSOCIADO	BAIXA REAL DE ASSOCIADOS (incluindo transferências)
JUL/AGO/SET	35	35	26
OUT/NOV/DEZ	45	34	17
JAN/FEV/MAR	50	0	0
ABR/MAI/JUN	70	0	0

CUMULATIVO DO NÚMERO REAL E METAS DE NOVOS CLUBES



-■- METAS DO ANO VIGENTE PARA NOVOS CLUBES
 -●- NÚMERO REAL DE NOVOS CLUBES DO ANO VIGENTE
 -▲- NÚMERO REAL DE NOVOS CLUBES DO ANO PASSADO

CUMULATIVO DO NÚMERO REAL E METAS DE SÓCIOS



-■- META DE CRESCIMENTO LÍQUIDO DE ASSOCIADOS
 -●- CRESCIMENTO REAL DE ASSOCIADO
 -▲- QUADRO ASSOCIATIVO REAL DO ANO PASSADO

CLUBES BAIXADOS: 0	18 CLUBS OF 42 ADICIONADO 1 OU MAIS NOVOS SÓCIOS	DISTRIBUIÇÃO POR SEXO
		MASCULINO 577 (45.36%)
		FEMININO 694 (54.56%)
SÓCIOS BAIXADOS	CLIQUE AQUI PARA OS DADOS CUMULATIVOS DO QUADRO ASSOCIATIVO	TOTAL DE ASSOCIADOS EM UNIDADES FAMILIARES 589
FALECIDO 3		ASSOCIADOS FAMILIARES PAGANDO A METADE DAS QUOTAS 297
CLUBES CANCELADOS 0		
OUTRO 40		
TOTAL 43		